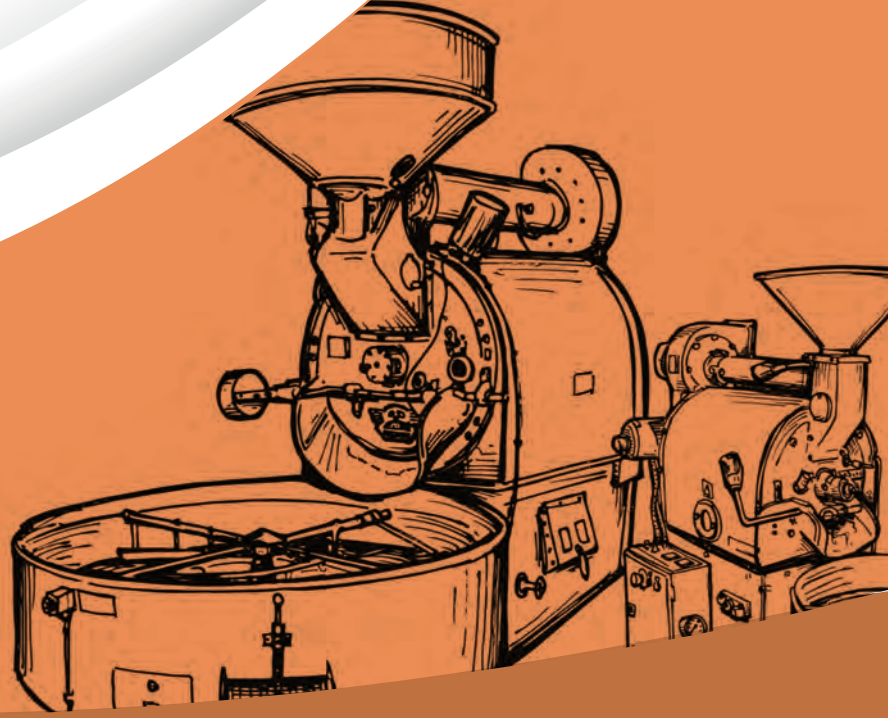


# GIDA MAKİNA GRUBU

## FOOD MACHINERY GROUP



ÜRÜN KATALOĐU  
PRODUCT CATALOGUE  
[www.mucit.com](http://www.mucit.com)



**mucit**<sup>®</sup>  
Plastik & Kalıp



## | KURUMSAL

Mucit Plastik ve Kalıp 1995 yılında Mucit Yiğit önderliğinde kurulmuştur. Kalıp tasarım-üretim ve plastik enjeksiyon sektöründe faaliyet göstermekte olup ayrıca birçok farklı sektör için çözüm ortağı olmuştur.

Kuruluşumuz plastik ve kalıp sektörlerindeki üretim ağını arttırarak savunma sanayi, traktör yedek parça, değirmen yedek parça, tarım makineleri yedek parça, otomotiv yedek parça, gıda makineleri yedek parça gibi sektörlerde de geniş ürün yelpazesıyla müşteri talepleri doğrultusunda inovatif ve efektif hizmetler vermektedir.

Firmamız cnc torna, cnc dik ve yatay işleme, cnc double kolon, tersine mühendislik, prototip modelleme, lazer kesim, lazer kaynak, kaynak robotları, plazma oksijen kesim, hidrolik - eksantrik pres ve plastik - kauçuk enjeksiyon makine parkurumuzla ve yüze yakın kalifiyeli personelimizle üretim faaliyetlerini gerçekleştirmektedir.



## | VİZYONUMUZ

Üretim yeteneğimiz, engin tecrübemiz ve ileri teknolojimiz ile yenilikçi çözümler üreterek, Savunma Sanayi başta olmak üzere çeşitli sektörlerde üretim kapasitemizi ve satış hacimimizi arttırmak, yurt içi ve yurt dışı pazarlarında değer yaratmaktır.

## | MİSYONUMUZ

Huzurlu çalışma ortamında müşterilerimizin ihtiyaç ve beklentileri doğrultusunda kaynaklarımızı etkin ve verimli kullanarak sürdürülebilir üretimi sağlamak, ülke ekonomisine ve toplumun kalkınmasına katkıda bulunmaktır.

## | KALİTE POLİTİKAMIZ

Profesyonel sistemler ile sürdürülebilir kalite anlayışı ve müşteri memnuniyeti ilke edinilerek üretim faaliyetlerimizi sürdürmekteyiz. En kaliteli ürün/hizmeti zamanında sunmak ve kalitemizi sürekli geliştirmek adına 05.09.2006 tarihinde ISO 9001:2000 Kalite Belgesi alınmıştır.



**Kalite ve Güvenle**  
**27 Yıldır**  
**Şekil Verdik**  
**Plastiğe**





## 10.000M2 ÜRETİM ALANI

Üretim bölümümüzde 100-1600 aralığında tonaja sahip ileri teknoloji ile donatılmış, toplamda 20 adet plastik enjeksiyon makinesi mevcuttur.

## 2000'den FAZLA ÜRÜN

Sektördeki birçok firma için kalıp ve ürün tasarımı yapan Mucit Plastik ve Kalıp Tarım, Gıda, Değirmen gibi birçok sektörde üretim faaliyetlerine devam etmektedir.



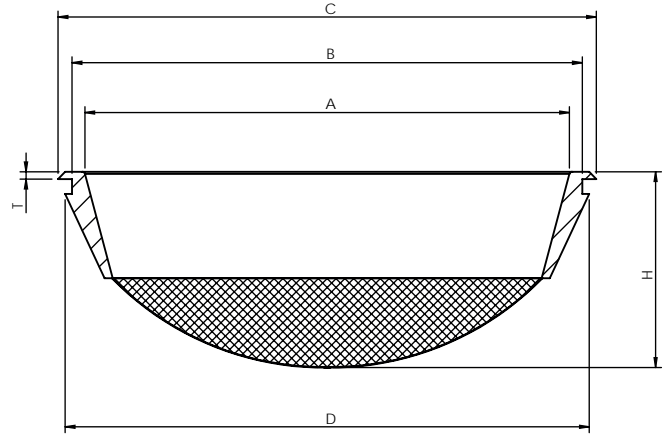
## PROFESYONEL KALIPLAMA ATÖLYESİ

Yüksek teknolojiye sahip Mucit Plastik Kalıphane Bölümü'nde plastik enjeksiyon kalıp imalatı yapılmaktadır.

# INDEX

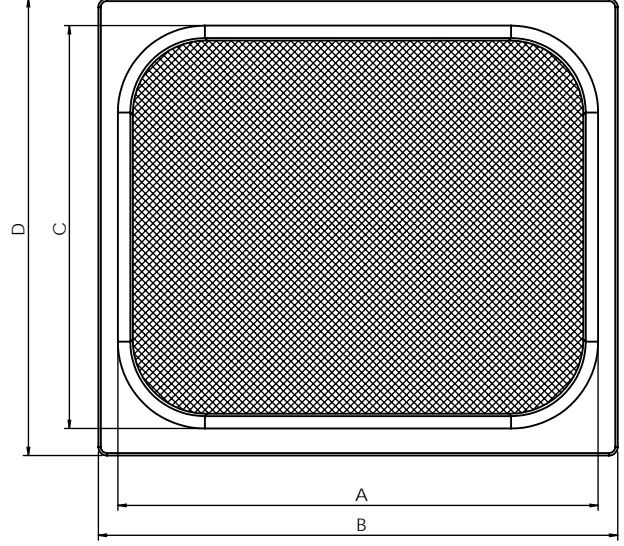
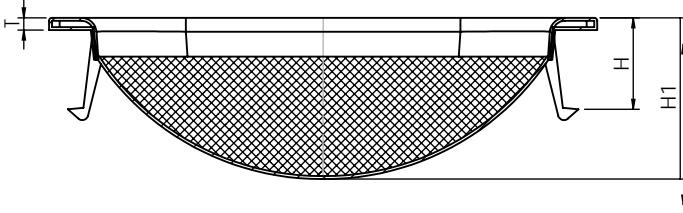
HAMUR TASI	01-02
GIDA MAKİNA PARÇALARI	03-09
TAŞIYICI ASKER	10-12

# **GIDA MAKİNA GRUBU**



KOD	NOMİNAL ÖLÇÜ (MM)	A	B	C	D	H	T
MCT02001	100 MM - DERİN	93	100	106	104	60	1,8
MCT02016	100 MM - PASTA	90	94	100	96	40	2
MCT02013	120 MM	112	120	125	123,5	67	1,8
MCT02002	140 MM	134	140	150	126	67	2,5
MCT02003	140 MM - DERİN	134	140	150	126	85	2,5
MCT02014	144 MM	135	144	151	149	80	2,4
MCT02004	153 MM	145	153	161	158	90	2,4
MCT02005	158 MM	149	158	165	164	95	2,5
MCT02006	160 MM	151	160	167	166	95	2,5
MCT02007	170 MM	162	170	181	175,5	80	2,5
MCT02012	180 MM	172	180	188	185	87	2,5
MCT02008	180 MM - TIRNAKLI	168	180	190	186	88	4
MCT02009	196 MM - RADÜSLÜ	189	196	204	201,5	71	2,8
MCT02015	196 MM - TIRNAKLI	188,5	196	203,5	203,5	70	3
MCT02010	196 MM	189	196	204	201,5	71	2,8
MCT02011	220 MM	205	220	228	226	80	3





KOD	NOMİNAL ÖLÇÜ (MM)	A	B	C	D	H	H1	T
MCT02024	170x170	164	170	151	170	30	70	4,3
MCT02023	180x180	170	180	152	180	30	64	4,5
MCT02021	180x210	194	180	155	210	25	70	4
MCT02020	190x190	182	190	160	190	30	96	4,3
MCT02022	210x155	130	210	185	155	09	55	7,5

# **GIDA MAKİNA PARÇALARI**



MCT02027

TAVA TUTUCU YAN KAPAK 160 MM



MCT02028

TAVA TUTUCU YAN KAPAK 160 MM



MCT02029

TAVA TUTUCU YAN KAPAK 160 MM



MCT02030

TAVA TUTUCU YAN KAPAK 170 MM



MCT02031

TAVA TUTUCU YAN KAPAK 196 MM



MCT02025

SİLİNDİR SIVIRGAÇ



MCT02026

HAMUR ŞEKİL VERME PALEDİ



MCT02060

FIRIN MAKİNASI BANT PALEDİ



MCT02054

KLİMA ÜST KAPAK



MCT02055

KLİMA ALT KAPAK



MCT18003

KAYNAK KOL BAŞLIĞI



MCT18026

DOLAP KİLİDİ



MCT17001

OCAK DÜĞMESİ



MCT17002

HAMBURGER LAVTAŞI IZGARA SAPI



MCT10075

LÜKS KAPAK KOLU 100 MM



MCT10076

LÜKS KAPAK KOLU 130 MM



MCT18031

LÜKS KAPAK KOLU OVAL



MCT10077

MAKİNA TUTMA KOLU 140 MM



MCT06041

ÇEVİRME KOLU 80 MM



MCT17003

ÇEVİRME KOLU 110 MM



MCT10001

ÇEVİRME KOLU Ø100 MM



MCT10002

ÇEVİRME KOLU Ø130 MM



MCT10004

ÇEVİRME KOLU Ø165 MM



MCT10003

ÇEVİRME KOLU Ø190 MM



MCT02034

YENİ TİP KOL



MCT02032

GERDİRME KOLU YUVARLAK



MCT02033

GERDİRME KOLU 6 KÖŞELİ



MCT02035

KESTART POTANS GÖVDESİ



MCT02041

KESTART ÖN MERDANE RULMAN PLASTİĞİ



MCT02043

KESTART ARKA MERDANE RULMAN PLASTİĞİ



MCT02048

KESTART BİYEL BURCU KADEMELİ BÜYÜK



MCT02049

KESTART BİYEL BURCU DÜZ KÜÇÜK



MCT02050

KESTART BİYEL BURCU DÜZ BÜYÜK



MCT02056

KESTART MAK. KAYIŞ POLY.



MCT02059

KESTART BANTI DAYAMA YAN TAKOZU



MCT02036

UZUN ŞEKİL VERME YASTIK BURCU



MCT02037

UZUN ŞEKİL VERME BANT AYAR BURCU



MCT02038

UZUN ŞEKİL VERME ALÜMİNYUM BURCU



MCT02058

HAMUR DİNLENDİRME BİLYA YATAĞI DÖRT KÖŞE



MCT02046

DIŞLI 17 DIŞ



MCT02039

UN SALLAMA VİDALI GÖVDE



MCT02040

YAĞLAMA POMPA EKSANTİRİĞİ



MCT02042

UN SALLAMA KOLU BAĞLANTI APARATI



MCT02044

KONİK ÇEVİRME MAKİNASI UNLAMA KESTAMİDİ



MCT02045

KONİK ÇEVİRME MAKİNASI KONİK ÜST KAPLAMA



MCT02047

POLYAMİD TEKER 125x40 MM



MCT17071

TAŞIYICI PALET



MCT17072

YARASA BANT



MCT17082

MODÜLER BANT



MCT02051

ZİNCİR 76 MM



MCT02052

ZİNCİR 74 MM



MCT02057

ZİNCİR KİLİDİ



MCT02061

ZİNCİR BURCU PLASTİĞİ 76 MM (32x18x14 MM)



MCT02053

PİM



# TAŞIYICI ASKER



MCT17007

ASKER-2



MCT17008

ASKER-1



MCT17042

PAKETLEME ASKERİ VE TUTUCU



MCT17049

GRİ ASKER



MCT17062

ASKER 30x50 MM



MCT17088

ASKER 3 / BÜYÜK KULAK



MCT17089

ASKER 4 / KÜÇÜK KULAK



MCT17090

ASKER 3-4 GÖVDE



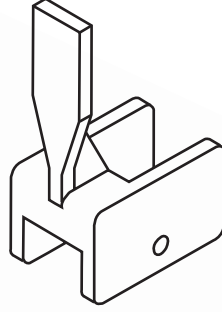
MCT17091

ASKER 3 BÜYÜK KULAK



MCT17092

ASKER 4 KÜÇÜK KULAK



MCT17109

ASKER 5 MİNİ KULAK



MCT17115

ASKER ALT GÖVDE



MCT17116

ASKER 4 - KÜÇÜK KULAK SABİT



MCT17117

NOKTA PAKETLEME ASKER - GÖVDE + KULAK



MCT17009

TOPİTOP LASTİĞİ



**mucit**<sup>®</sup>  
Plastik & Kalıp

📍 Büyükkayacık Osb Sarıççek Sk.  
No:6 Selçuklu/Konya

☎ +90 332 239 16 00 (pbx)

🌐 /mucitplastik

🌐 [www.mucit.com](http://www.mucit.com)

✉ [bilgi@mucit.com](mailto:bilgi@mucit.com)

[sales@mucit.com](mailto:sales@mucit.com)